

BREAST CANCER ADVANCED BOARD PROGRAMME 2025

YOUNG HEALTHCARE
PROFESSIONALS FOR
YOUNGER PATIENTS



RESPONSABILI SCIENTIFICI
VINCENZO DI LAURO
MATTEO LAMBERTINI
IDA PARIS



Roma 23 aprile 2025

Starhotels Metropole Via Principe Amedeo 3



INFORMAZIONI SCIENTIFICHE

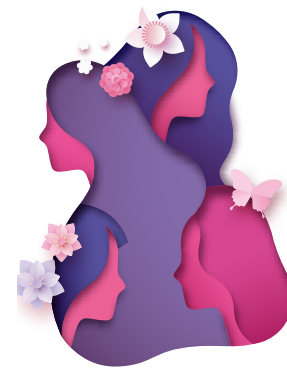
PROGRAMMA DI FORMAZIONE RESIDENZIALE ACCREDITATO PRESSO LA CNFC (1080-440861)

I crediti ECM per questo programma sono rilasciati da SOS Srl Scientific Organizing Service, Provider Nazionale accreditato Standard AGENAS a fornire programmi di formazione continua per gli operatori sanitari. SOS Srl si assume la responsabilità dei contenuti, la qualità e la correttezza etica di questa attività ECM.

DURATA DELL'ATTIVITÀ FORMATIVA 6 ore **N. CREDITI** 6

FIGURE ECM ACCREDITATE

- **Medico chirurgo:** chirurgia generale, ginecologia e ostetricia, medicina generale (medici di famiglia), medicina interna, oncologia, psicoterapia
- **Psicologo:** psicologia, psicoterapia



OBIETTIVO FORMATIVO 3 - Documentazione clinica. Percorsi clinico-assistenziali diagnostici e riabilitativi, profili di assistenza - profili di cura.

ISCRIZIONI GRATUITE

Per iscriversi inviare una mail con i propri dati anagrafici completi di recapito telefonico a:
mgiulia.dalesio@gmail.com

23 APRILE



Programma



12.45 **Introduzione dei lavori**

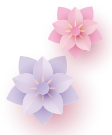
Vincenzo Di Lauro (Napoli), Mattero Lambertini (Genova), Ida Paris (Roma)

13.00 **La paziente in premenopausa con tumore mammario recettori ormonali positivi: evidenze attuali e future nel setting precoce e avanzato**

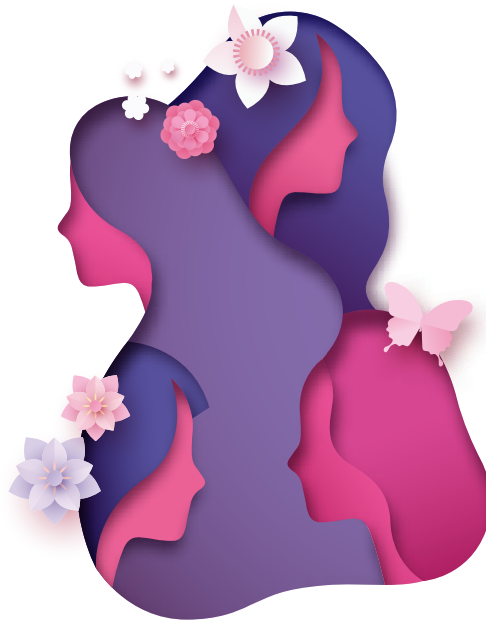
Il parere dell'esperto Jennifer Foglietta (Terni)

Discussione Giuseppe Campenni (Milano)

- 13.40** La soppressione ovarica durante i trattamenti: come indurre efficacemente l'amenorrea iatrogena e come valutarla clinicamente
Il parere dell'esperto *Francesca Poggio (Genova)*
Discussione *Agnese Savini (Ancona)*
- 14.10** Qualità di vita e gestione efficace delle tossicità correlate alla terapia anti-ormonale nella paziente giovane
Il parere dell'esperto *Valentina Tuninetti (Torino)*
Discussione *Mario Rosanova (Napoli)*
- 14.40** Salute sessuale e disturbi della sfera sessuale indotti dal trattamento anti-ormonale
Il parere dell'esperto *Federica Miglietta (Padova)*
Discussione *Raffaella Ruocco (Napoli)*
- 15.20** Paziente giovane con carcinoma mammario ereditario: implicazioni terapeutiche e prevenzione oncologica
Il parere dell'esperto *Claudia Omarini (Modena)*
Discussione *Aida Di Stefano (Campobasso)*
- 16.00** Tecniche di preservazione della fertilità: quando impiegarle e perché?
Il parere dell'esperto *Matteo Lambertini (Genova)*
Discussione *Maurizio Lucchesi (Carrara)*
- 16.40** La gravidanza dopo tumore mammario: realtà possibile e sicura?
Il parere dell'esperto *Francesco Pavese (Roma)*
Discussione *Flavia Jacobs (Milano)*
- 17.20** Risvolti sociali e psico-oncologici della diagnosi e della cura nella donna giovane affetta da tumore mammario
Il parere dell'esperto *Camilla Lisanti (Aviano)*
Discussione *Annamaria Quaranta (Brindisi)*
- 18.00** Chiusura dei lavori
Vincenzo Di Lauro (Napoli), Mattero Lambertini (Genova), Ida Paris (Roma)



GRAZIE A UNA SPONSORIZZAZIONE
NON CONDIZIONANTE DI



SEGRETERIA ORGANIZZATIVA
PROVIDER AGE.NA.S. 1080



Scientific Organizing Service

SOS S.r.l. - Scientific Organizing Service
Via di Villa San Filippo 58 - 00197 Roma
mgjulia.dalesio@gmail.com - Mobile: 366 873 13 67
www.scientificorganizingservice.com